

THYLE  
INS.

JBERNIA  
INS.

CALEDONII SCOTI  
picti Meates.

BRITANNIA



Colonnae  
excole

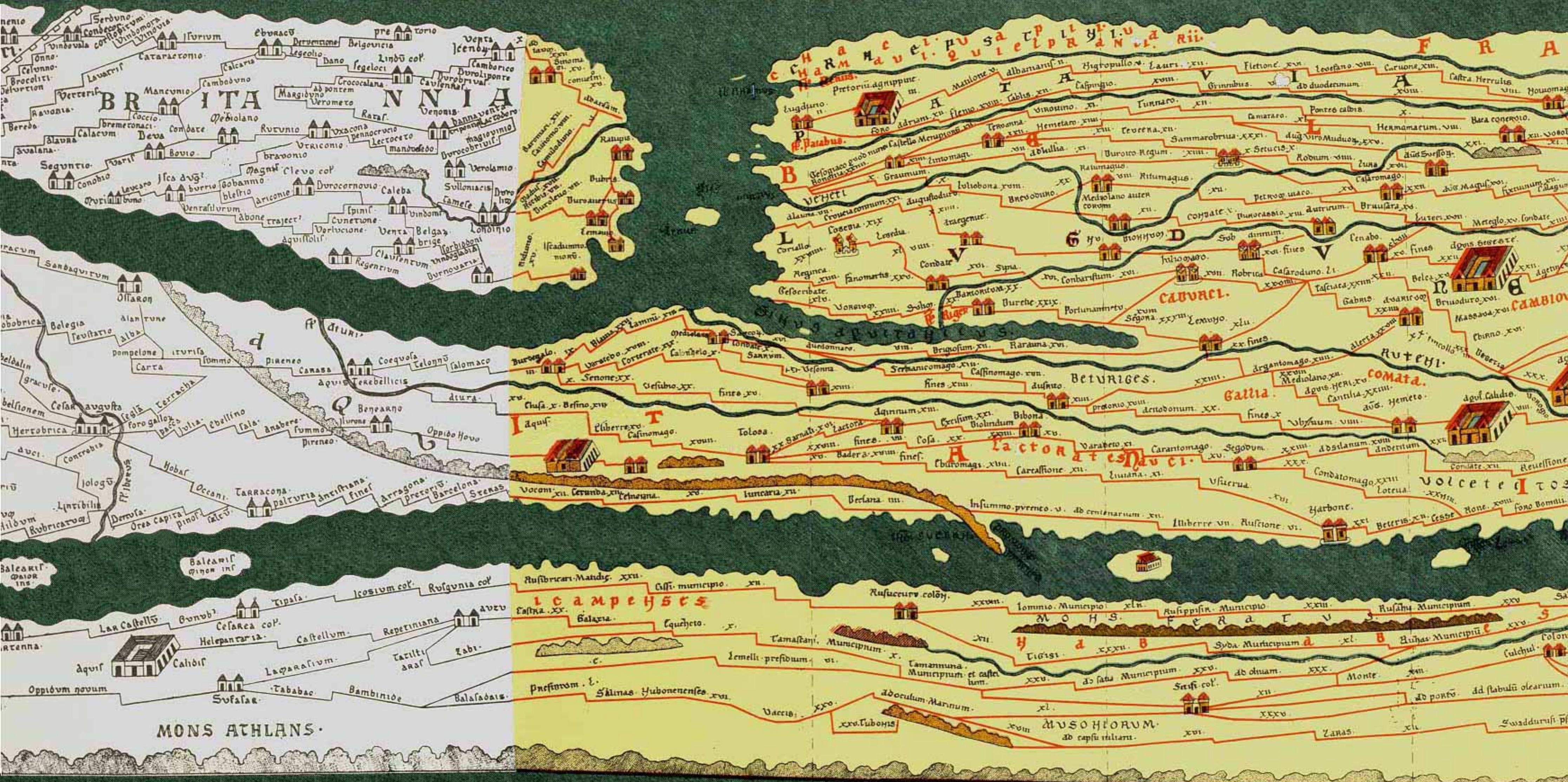
Marsyli.

BACVATES BARBARES

MONS ATHLANS.

Исмапел  
Galacia.

Prætorum. l.  
Salmas. Hul



MONS ATHLANS.

LYGONIA

LYGONIA

LYGONIA



R A N C I A

B U R G E T U R I

S U E V I A

PARISI

TREVERNI

ARVERNI

REMIENSIS

BITURICENSIS

BITURIGES

BOCONNI

CAVARES

GRECIA

SELTERRI

EMBOURGENSIS

SAURAVICENSIS

SEDAUNENSIS

YVAIV

ARVUM

ZIMISES

AGONENSIS

MUSVIA

ALORUM

SWADDURUSI

AMSVIA

LAMBIRIDI

SWADDURUSI

AMSVIA

LAMBIRIDI

ZIMISES

LUCULLIANUS

THAMUGADI



ALMAHIA... ARMAZUSI

Argentorat. Helellum. Argentouaria. Cambete. Salodurum. Tenedone. Julio mago. Brigobanne. drif flauo. Samuloemo. Brinarione. Clarena. Ad lunam. Aquileia. Septemiaciu. Lofoica. Mediano. Lemaco. Birciano.

Curia. Curas. Laumellum. Ticetto. Mediolanum. Laude pompeia. aceruas. Cremo. Lambrum. Quadrata. ad padum. Placenta. florentia. fidentia.

Curia. Curas. Laumellum. Ticetto. Mediolanum. Laude pompeia. aceruas. Cremo. Lambrum. Quadrata. ad padum. Placenta. florentia. fidentia.

Parhamis. Fulucnam. Zaca. Muharor. Tacatua. Subluco. Hypone Regu. Ubus flumen. ad uillam. Sedes. Hedibus. ad palnam. Circa coloma. ad plumbaria. ad uillam. Seruilianam. uico loliani.

Parhamis. Fulucnam. Zaca. Muharor. Tacatua. Subluco. Hypone Regu. Ubus flumen. ad uillam. Sedes. Hedibus. ad palnam. Circa coloma. ad plumbaria. ad uillam. Seruilianam. uico loliani.

Parhamis. Fulucnam. Zaca. Muharor. Tacatua. Subluco. Hypone Regu. Ubus flumen. ad uillam. Sedes. Hedibus. ad palnam. Circa coloma. ad plumbaria. ad uillam. Seruilianam. uico loliani.









S. SARMATARUM.

AMAXOBII SARMA T E.

LYCLOYES S. SARMA T E.

MESIA I H F

LYCIA

MESIA

ARMENIA

ARMENIA

ARMENIA

ARMENIA

ARMENIA

ARMENIA

ARMENIA

ARMENIA

ARMENIA

ARMENIA

ARMENIA

ARMENIA

ARMENIA

ARMENIA

ARMENIA

ARMENIA

ARMENIA

ARMENIA

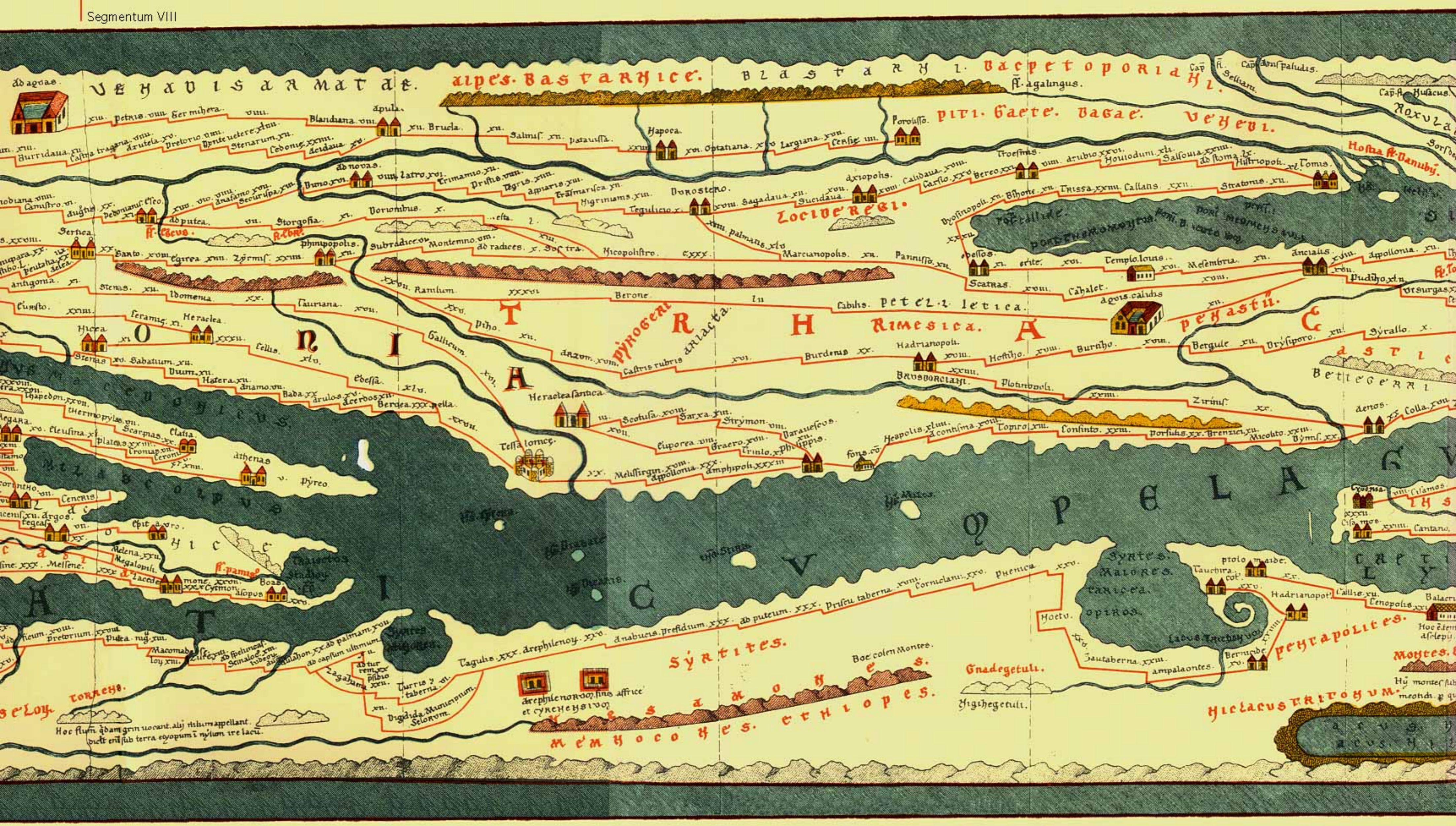
ARMENIA

ARMENIA

ARMENIA

ARMENIA





VEHAVISARMA TAE.

Alpes Bastarice.

Blastaria. Bacetoporia.

Piri. Gaete. Vagae. Veyevi.

LOCIDEREI.

Thracia. Rimesica. A.

PEYASTI.

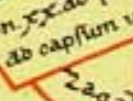
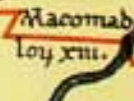
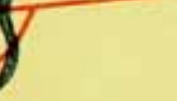
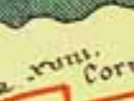
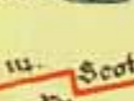
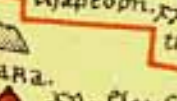
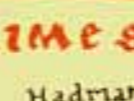
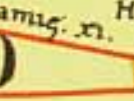
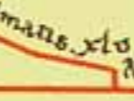
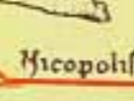
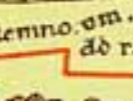
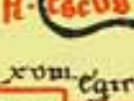
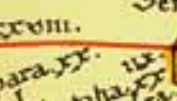
CASTILE.

Syrtes.

METHOCES. ETHIOPES.

PEYAPOLITES.

HELAEUSKRETOYUM.



Hoc flum. qdam grm uocant. alij rithum appellant. dicit eni sub terra cyopum i nylum ire lacu.

arephilenorog sine affice et cyreneystor

Hij montes sibi meotha p qu



MAHARATE SAVARIA. Seraco.

CAHYSIS GALATIE. *Fiume tanat qui dividit Asiam europam.*

Hostia R Danubij. Sorf desertus.

METE. *Fossa facta p feruof fontan.*

CAHATE. psaccay i. ALAN I. psaccay i. Lazi. EYIOCHI.

SIBUS. Tomis. Cap. Hufcus.

Byzantina. Hera. Buabeo. Scyllam. Phylas.

Constantinopolis. Melenciana. Regio.

TONTUS. Pudiho. Ursurgas. Senop. Iurio.

ASTICUS. Betlegerri. Hiero. Mocasura.

CEPHESOS. Heraclea. apris. Macrontecos.

Callipoli. Subrita. Cortinu.

GHSVLA. Liso. Cantano.

LYBIA. Balacris. Cyrenis.

MONTES CYRENEI. *Hij montes Libyaenit patidi simih. meotidi p quem nubis transit.*

TRITONUM. agabis. Mandis. Pahuris.

HERACLEAMINA. Spelei. Syene.

Cardo. Hemesio. Caladathmo.

Antipogo. Cardo. Hemesio.

Heracleam. Spelei. Syene.

Lato. Trospoli. Gecbe.

phence. affrodes. Bydymos.

Compasin. Dios. Xeron.

philacon. apollonos. Cabau.

ECTIBLS. Cabicos. Nys. Hermoca.

Chimerium. B. ruam. amyru. Macara.

Calcedonia. Louisa. Hicomedia.

Chryso polis. Louisa. Hicomedia.

Demetrius. Dulepro. Dolympum.

Prontecos. Tribulo. Dabafara.

Lamasco. Drusias. Pheme.

Bardano. Alexandria. Troaf.

Lino. Arcade. Blenna.

Lifo. Cardo. Hemesio.

Phence. affrodes.

Bydymos. Compasin.

Dios. Xeron. philacon.

apollonos. Cabau. Erionydromi.

Serapou. Serapou. Serapou.

Serapou. Serapou. Serapou.

Serapou. Serapou. Serapou.

Serapou. Serapou. Serapou.

Serapou. Serapou. Serapou.

Serapou. Serapou. Serapou.

Serapou. Serapou. Serapou.

Serapou. Serapou. Serapou.

SAROCIAE. Ilmerbe. Sopatos.

Manorif. Dotomua. Sepota.

Manorif. Dotomua. Sepota.

Manorif. Dotomua. Sepota.

Manorif. Dotomua. Sepota.

Manorif. Dotomua. Sepota.

Manorif. Dotomua. Sepota.

Manorif. Dotomua. Sepota.

Manorif. Dotomua. Sepota.

Manorif. Dotomua. Sepota.

Manorif. Dotomua. Sepota.

Manorif. Dotomua. Sepota.

Manorif. Dotomua. Sepota.

Manorif. Dotomua. Sepota.

Manorif. Dotomua. Sepota.

Manorif. Dotomua. Sepota.

Manorif. Dotomua. Sepota.

Manorif. Dotomua. Sepota.

Manorif. Dotomua. Sepota.

Manorif. Dotomua. Sepota.

Manorif. Dotomua. Sepota.

Manorif. Dotomua. Sepota.

Manorif. Dotomua. Sepota.

Manorif. Dotomua. Sepota.

Manorif. Dotomua. Sepota.

Manorif. Dotomua. Sepota.

Manorif. Dotomua. Sepota.

Manorif. Dotomua. Sepota.

Manorif. Dotomua. Sepota.

Manorif. Dotomua. Sepota.

Manorif. Dotomua. Sepota.

Manorif. Dotomua. Sepota.

Manorif. Dotomua. Sepota.

Manorif. Dotomua. Sepota.

Manorif. Dotomua. Sepota.

Manorif. Dotomua. Sepota.

Manorif. Dotomua. Sepota.

Manorif. Dotomua. Sepota.

Manorif. Dotomua. Sepota.

Manorif. Dotomua. Sepota.

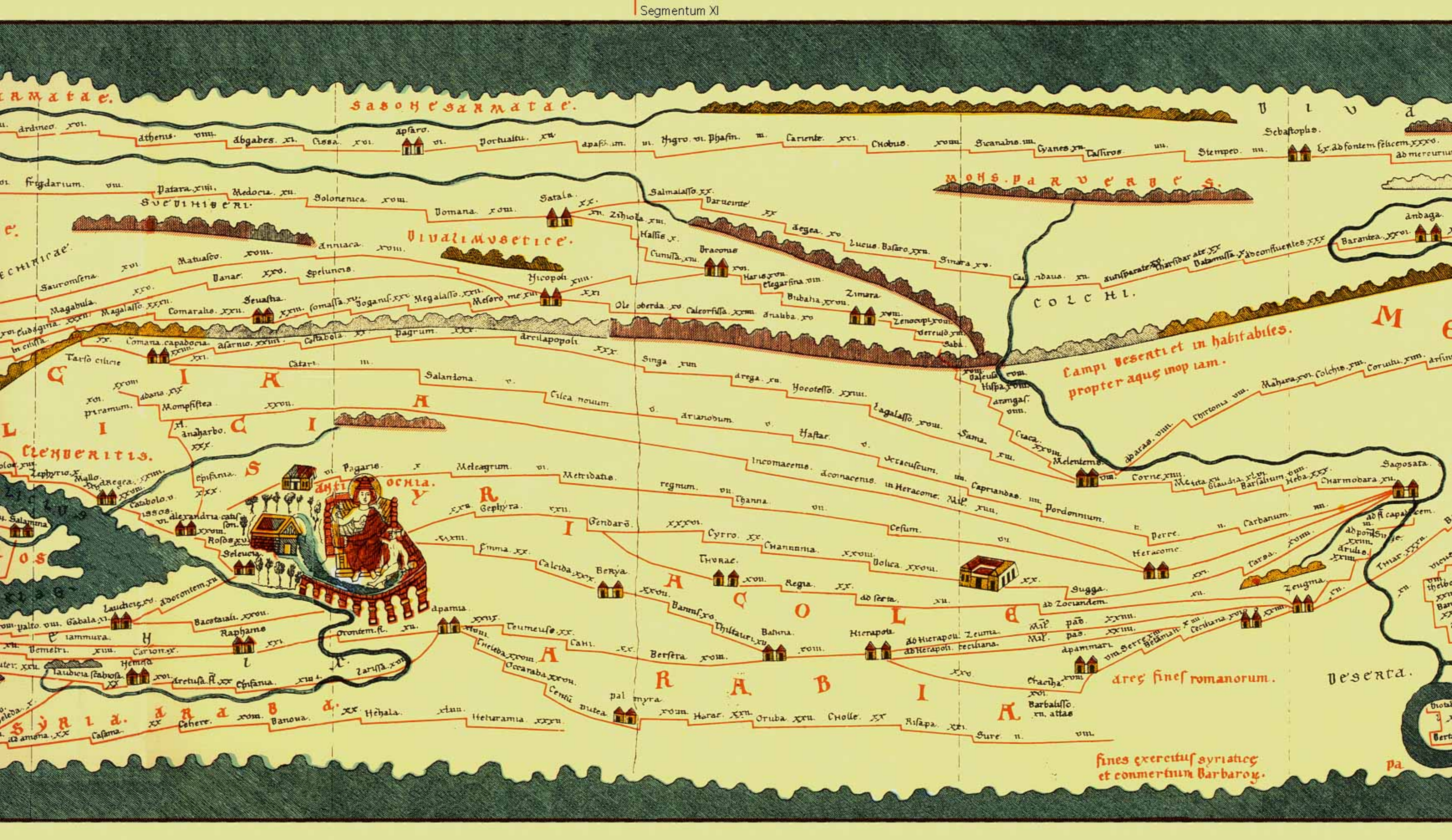
Manorif. Dotomua. Sepota.

Manorif. Dotomua. Sepota.

Manorif. Dotomua. Sepota.

Manorif. Dotomua. Sepota.





Sasone Sarmatae.

Mons Parvulus.

Divalimvsetice.

Colchis.

Campi Vesenti et in habitabiles.  
propter aquae inopiam.

Armenia.

Armenia.

Armenia.

Armenia.

Armenia.

Armenia.

Armenia.

Armenia.

Armenia.

Armenia.

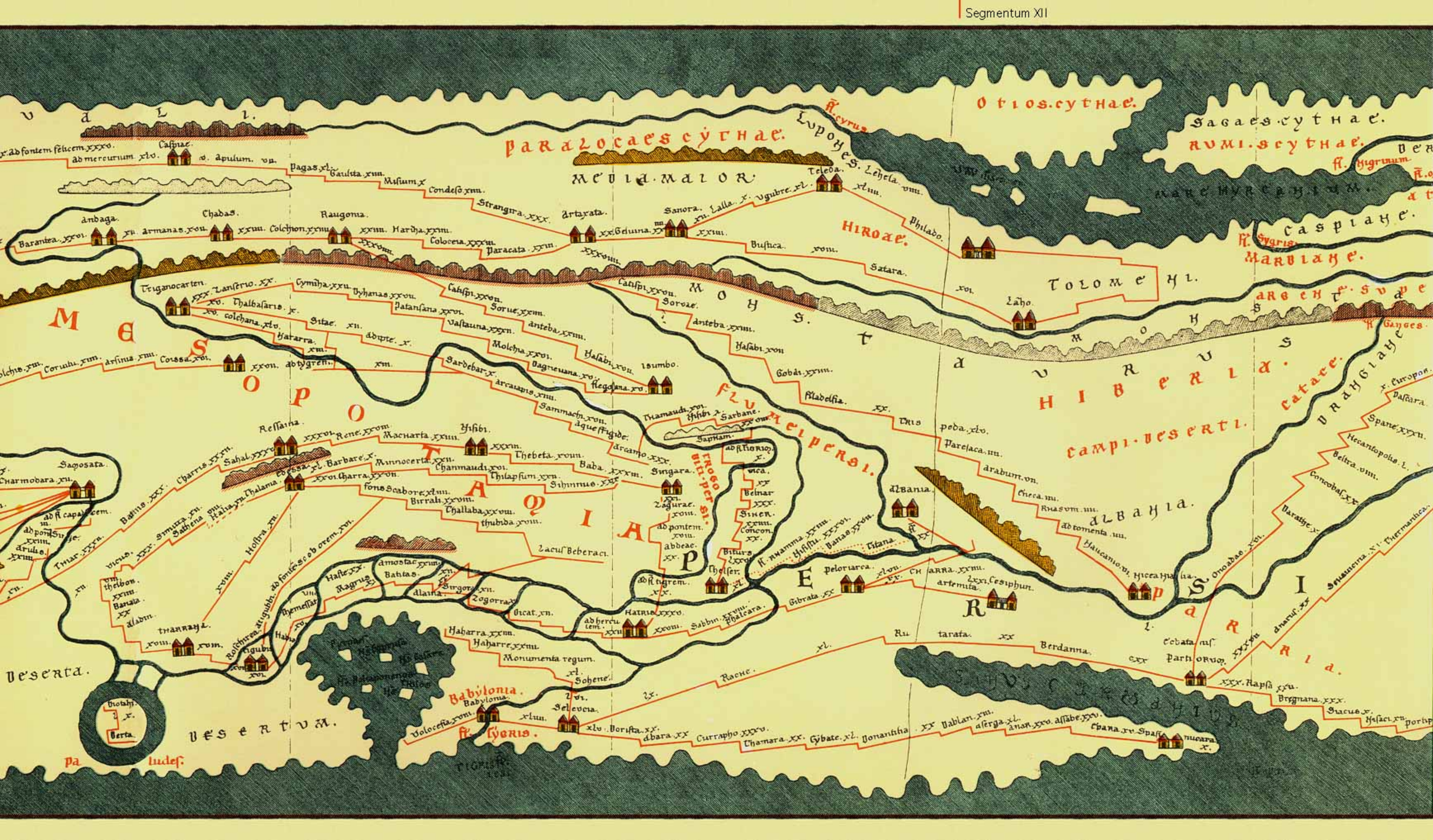
Armenia.

Armenia.

Armenia.

Armenia.

fines exercitus syriacae  
et conuertium Barbaroy.



PARAZOCAESCYTHAE.

OTIOSCYTHAE.

SAGAESCYTHAE.  
RUMISCYTHAE.

MEVIA MAIOR

HIROAE.

CASPIAE.  
MARIAE.

M  
E

TOLOMEHL.

ARSENISVALE.

O  
P  
O

H  
I  
B  
E  
R  
I  
A.

A  
R  
A  
B  
I  
A.

CAMPIDESERTI.

P  
E  
R  
S  
I  
A.

ALBANIA.

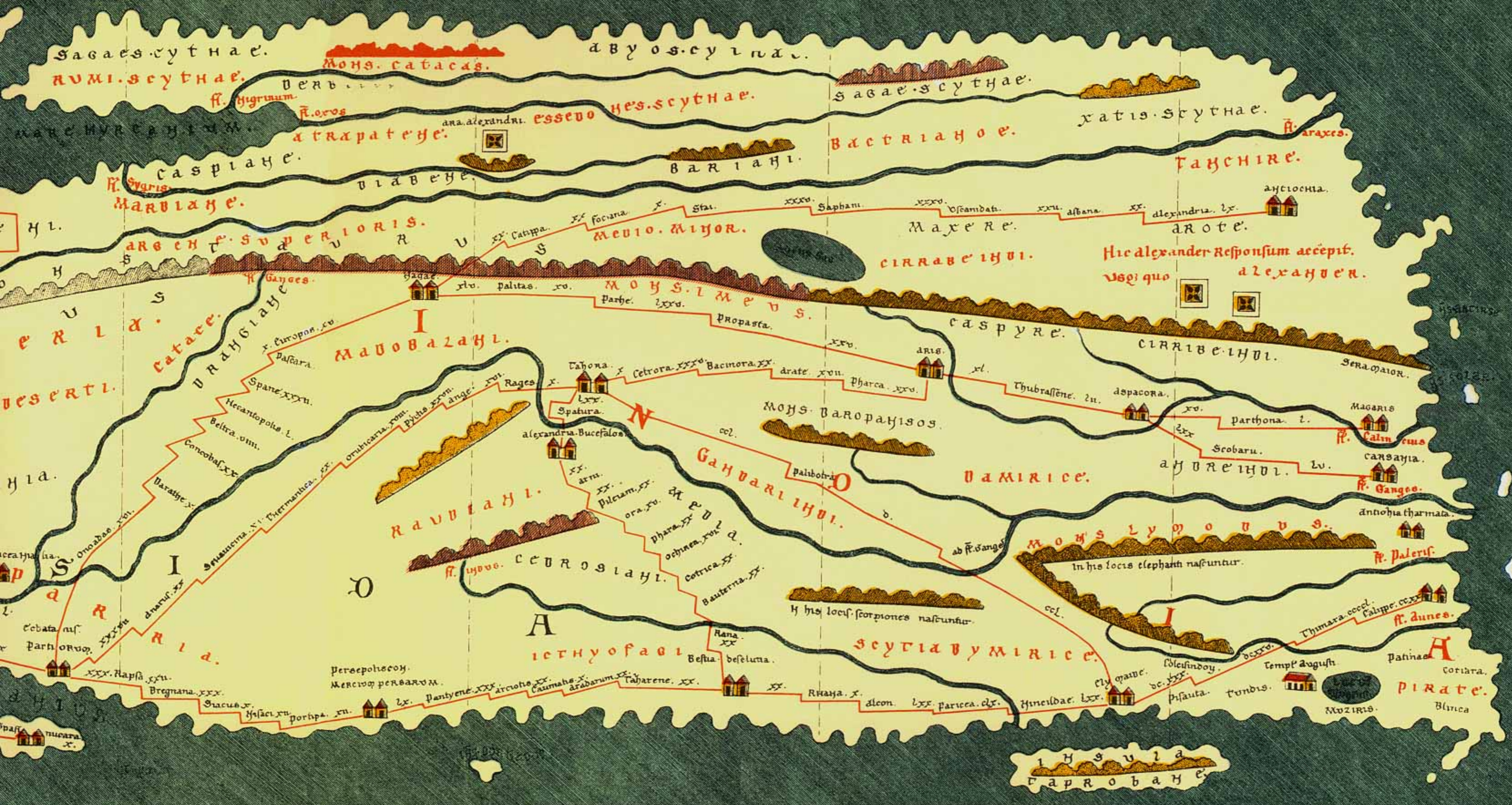
R  
A  
R  
I  
A.

DESERTA.  
DESERTVA.

BABYLONIA.

FL. CYRUS.

PA  
LUDES.



Sagae scythae.  
Caspiae.

авуоскута.

mons. catacas.

Sagae scythae.

Верб. ...  
F. oros

ана. alexandri. esseo  
мес. scythae.

xatis scythae.

F. araxes.

caspiace.

Влавече.

Варташ.

Васуриано.

Таушире.

НЛ.

ARCENTE SUPERIORIS.

Медю. Митор.

Махере.

Hic alexander responsum accepit.  
usq; quo alexander.

DESERTI.

catace.  
ПРАУГЛАЧЕ

МАВОВАЛАН.

MOYS. I MEVS.

СИРАВЕИДИ.

caspyre.

СИРИБЕИДИ.

Нла.

ARRIA.

КАУВЛАНИ.

МОИС. ВАРОВАИСОС.  
ГАНВАРИДИ.

ВАМИРИСЕ.

МОИС. ЛУПОВУС.

In his locis elephanti nascuntur.

Сабата мф.  
Партиорво.

Persepolisoy.  
Мерсиор персаром.

ИСТНУОФАВИ.

SCYTHAVMIRICE.

Thimara. ccccl.  
Calippe. ccc.  
F. dunes.  
Patinae.  
Coriara.  
PIRATE.  
Blanca

ИЗУЛА  
ГАРОВАЧЕ.